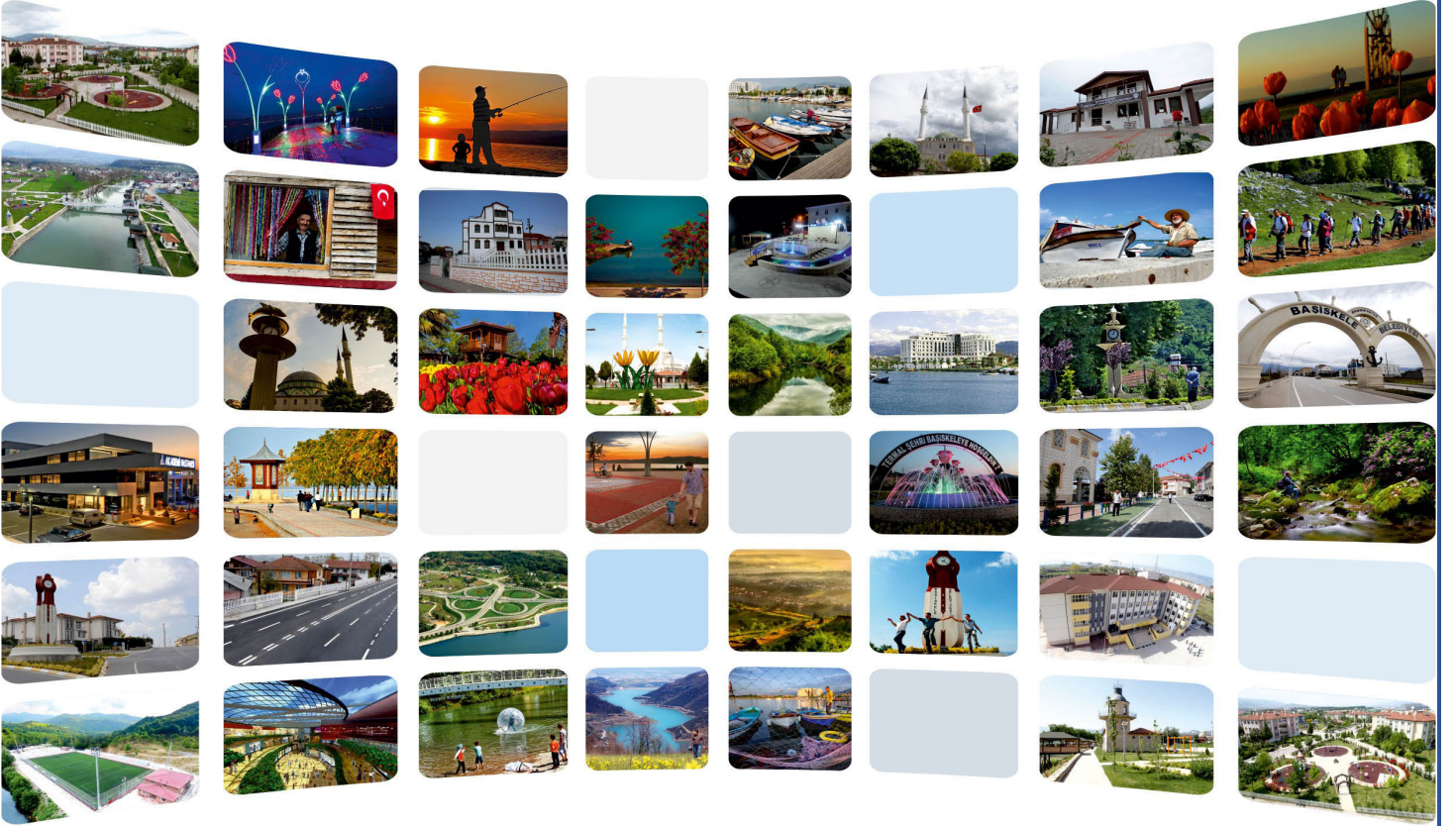




BAŞISKELE BELEDİYESİ



2016 YILI PERFORMANS DEĞERLENİRME RAPORU

PERFORMANS SONUÇLARI TABLOSU

Performans Sonuçları tablosu, birimlerin Ocak-Aralık ayları arasındaki performans sonuçlarına ilişkin gerçekleştirmeler ve sonuçları içermektedir. Değerlendirmede müdürlüklerin vermiş olduğu bilgi ve belgeler sistem üzerinden değerlendirilerek puanlama yapılmıştır. Performans sonuç tablolarında, performans hedeflerinin faaliyetlere göre ağırlık puanı kullanılarak hesaplanarak gerçekleşme oranı hesaplanmıştır. Performans sonuçları tablosunda müdürlükler alfabetik sıralamaya göre yazılmıştır

Basın Yayın ve Halkla İlişkiler Müdürlüğü					
Dönemsel Birim Performansı		Yüzde	%91,36		
Gösterge Sayısı		Adet	12		
Kod	Performans Göstergesi	Hedef Değer	Gerçekleşen Değer	Ağırlık Notu	Sonuç
PG.7.1.1	Aylık Bülteninin Hazırlanma ve Baskı Sayısı	12 adet	12 adet	%15	%100
PG.7.1.2	Turizm, Tanıtım İçin Hazırlanacak Tanıtım Kitabı Sayısı	3 adet	3 adet	%5	%100
PG.7.1.2	Turizm, Tanıtım İçin Hazırlanacak Tanıtım Filmi Sayısı	4 adet	4 adet	%5	%100
PG.7.1.3	Tanıtım Ve Kutlama İçin Yapılacak Tasarım Sayısı	15 adet	16 adet	%5	%100
PG.7.1.3	Tanıtım ve Kutlama İçin Yapılacak Raket Sayısı	23 adet	24 adet	%5	%100
PG.7.1.3	Tanıtım ve Kutlama İçin Yapılacak Pano Sayısı	11 adet	8 adet	%5	%72
PG.7.1.3	Tanıtım ve Kutlama İçin Yapılacak Led Reklam Altyapı Sayısı	1 adet	0	%5	%0
PG.7.1.4	Haber ve Sunum Metin Sayısı	600 adet	729 adet	%15	%100
PG.7.1.5	Resmi İnternet Sitesinin Günlük Ziyaretçi Sayısı	100 kişi	1.650 kişi	%10	%100
PG.7.1.6	Çağrı Merkezine Gelen Şikâyetlerin Birimlere İletilme Süresi	2 gün	1 gün	%7,5	%100
PG.7.1.6	Vatandaşlardan Gelen Şikâyetlerin Düzeltici Faaliyet Sonuçlarının Bildirim Süresi	3 gün	2,10 gün	%7,5	%100
PG.7.1.7	Vatandaş Memnuniyet Oranı	%75	% 91,5	%15	%100

Tablo 1 Basın Yayın ve Halkla İlişkiler Müdürlüğü Performans Gerçekleştirmeleri

Destek Hizmetleri Müdürlüğü					
Dönemsel Birim Performansı		Yüzde	%85,20		
Gösterge Sayısı		Adet	44		
Kod	Performans Göstergesi	Hedef Değer	Gerçekleşen Değer	Ağırlık Notu	Sonuç
PG.1.6.5	Yapılacak Mahalle Konak Sayısı	2 adet	2 adet	%5	%100
PG.4.2.1	İnternet Hizmeti Sağlanacak Yer Sayısı	1 adet	1 adet	%3	%100
PG.4.4.3	Düğün ve Özel Günler ile İlgili Vatandaş Talebin Karşılama Oranı	%90	%100	%3	%100

PG.5.3.1	Afet Yönetimi Konusunda Koordinasyon Sayısı	1 adet	1 adet	%3	%100
PG.5.3.2	Acil Eylem Planı Revize Sayısı	1 adet	1 adet	%3	%100
PG.5.3.3	Acil Durum Toplanma Merkez Sayısı	1 adet	1 adet	%3	%100
PG.5.3.4	Acil Durum Tatbikat Sayısı	5 adet	5 adet	%3	%100
PG.5.3.5	İlçe Afet Koordinasyon Merkezinde Görevlendirilen Personel Sayısı	8 kişi	0	%3	%0
PG.5.3.6	Acil Durum Konteyneri Sayısı	1 adet	1 adet	%3	%100
PG.7.16.2	Abonelik İşlemlerinin Tamamlanma Süresi	3 gün	3 gün	%2	%100
PG.7.16.2	Ödemelerinin Yapılma Süresi	1 gün	1 gün	%1	%100
PG.7.16.3	Kurulan Sahne ve Platform Sayısı	10 adet	13 adet	%1	%100
PG.7.16.3	Kurulan Ses Düzeni Sayısı	20 adet	21 adet	%1	%100
PG.7.16.3	Alan Süsleme Sayısı	10 adet	51 adet	%1	%100
PG.7.16.4	Duyuru Sistemlerinin Bakım Onarım Sayısı	100 adet	191 adet	%1,5	%100
PG.7.16.4	Yenilenen Duyuru Sistemi Sayısı	50 adet	40 adet	%1,5	%80
PG.7.16.5	Memnuniyet Oranı	%70	0	%3	%0
PG.7.16.6	Kırtasiye Taleplerin Karşılama Oranı	%70	%100	%1	%100
PG.7.16.6	Akaryakıt Taleplerin Karşılama Oranı	%100	%100	%1	%100
PG.7.16.6	İçecek Taleplerin Karşılama Oranı	%100	%100	%1	%100
PG.7.16.7	TMY Sisteme Girilme Oranı	%100	%100	%3	%100
PG.7.16.8	Teknik Malzeme Bakım ve Onarım Taleplerin Karşılama Oranı	%100	%100	%3	%100
PG.7.16.9	Teknik Servis Hizmetlerinin Karşılama Oranı	%100	%100	%3	%100
PG.7.16.10	Araç Taleplerin Karşılama Oranı	%85	%100	%3	%100
PG.7.16.11	STK, Dini Müessese, Spor Kulüpleri Talebin Karşılama Oranı	%50	%75	%1,5	%100
PG.7.16.11	STK, Dini Müessese, Spor Kulüpleri Taleplerine Cevap Verme Süresi	15 gün	15 gün	%1,5	%100
PG.7.16.12	Araç Taleplerinin Karşılama Oranı	%90	%100	%3	%100
PG.7.16.13	Tüm Resmi Araçların Fenni Muayene İşlemlerinin Yapılma Oranı	%70	%82	%2,5	%100
PG.7.16.13	Tüm Resmi Araçların Müdürlüklere Zimmetlerinin Yapılma Oranı	%100	%100	%2,5	%100
PG.7.16.14	Tüm Resmi Araçların Sigorta İşlemlerinin Yapılma Oranı	%100	%100	%3	%100
PG.7.16.15	Araç Alım Talebin Karşılama Oranı	%90	0	%3	%0
PG.7.17.1	Bilgi İşlem Storage Sayısı	1 adet	0	%1,5	%0
PG.7.17.1	Bilgi İşlem Yedeklenen Otomasyon Program Sayısı	3 adet	3 adet	%1,5	%100
PG.7.17.2	Kurum İçi Bilgisayar Talebin Karşılama Oranı	%75	%90	%1	%100
PG.7.17.2	Kurum İçi Donanımsal Arızayı Giderme	5 gün	4 gün	%1	%100
PG.7.17.2	Kurum İçi Yazılımsal Sorunlar Giderme	8 saat	6 saat	%1	%100
PG.7.17.3	Mobil Uygulama Sayısı	1 adet	1 adet	%3	%100

PG.7.17.4	Log İmzalama Sistemi Cihaz Sayısı	1 adet	0	%3	%0
PG.7.17.5	Kurum İçi Telefon Santral Talebin Karşılanması	%90	%90	%3	%100
PG.7.17.6	Yönetilebilir Switch Alım Sayısı	1 adet	0	%3	%0
PG.7.17.7	Bilgisayar Yazılımları Sayısı	1 adet	1 adet	%1	%100
PG.7.17.7	Güncellenen Lisans Sayısı	100 adet	50 adet	%2	%50
PG.7.17.8	Güç Kaynağı Talebin Karşılanma Oranı	%100	%100	%3	%100
PG.7.17.9	Güvenlik Kamera Talebin Karşılanma Oranı	%90	%90	%3	%100

Tablo 2 Destek Hizmetleri Müdürlüğü Performans Gerçekleştirmeleri

Emlak ve İstimlak Müdürlüğü		
Dönemsel Birim Performansı	Yüzde	%90,45
Gösterge Sayısı	Adet	32

Kod	Performans Göstergesi	Hedef Değer	Gerçekleşen Değer	Ağırlık Notu	Sonuç
PG.1.4.1	1/1000 Ölçekli Uygulama İmar Planı Değişiklikleri Taleplerinin Değerlendirilme Süresi	3 gün	3 gün	%3,5	%100
PG.1.4.2	Kot Kesit (Plankote) Belgesi Süresi	4 gün	4 gün	%3,5	%100
PG.1.4.3	Kırmızı Kot Kesit Belgesi Başvuru Talebin Değerlendirilme Süresi	3 gün	3 gün	%3,5	%100
PG.1.4.4	Halihazır Haritaların Yapıtılması ve Temini Onaylama İşlemleri Süresi	15 gün	15 gün	%3,5	%100
PG.1.4.5	Coğrafi Bilgi Sistemi Program Güncelleme Sayısı	1 adet	1 adet	%3,5	%100
PG.1.4.6	Tescil Edilen Dosyaların Tapu Sicil Müdürlüğünden Temini	1 gün	1 gün	%3,5	%100
PG.1.4.7	Belnet Kent Rehberi Program Güncelleme Sayısı	1 adet	1 adet	%3,5	%100
PG.1.4.8	İnşaat Ruhsatı Sonrası Temel Üstü Vize İşlemlerinin Yapılma Başvurularının Sonuçlandırma Süresi	4 gün	4 gün	%3,5	%100
PG.1.4.9	İnşaat Ruhsatı Öncesi Aplikasyon İşlemlerinin Gerçekleştirilmesi Başvurularının Sonuçlandırma Süresi	2 gün	2 gün	%3,5	%100
PG.1.4.10	Yapı Kullanım İzin Belgesine Esas Bina Tespitlerinin Yapılması Başvurularının Sonuçlandırma Süresi	2 gün	2 gün	%3,5	%100
PG.1.4.11	Uydu Görüntüleri ve Ortofotoların Temini Talebin Karşılanma Süresi	15 gün	15 gün	%3,5	%100
PG.1.5.1	İmar Uygulaması Sınırlarının Belirlenme Alan Miktarı	800 ha	219 ha	%3,5	%27,28
PG.1.5.2	İmar Kanununun 15.-16-17. mad. Göre Düzenleme Talebin Encümende Değerlendirme Süreci	15 gün	15 gün	%3,5	%100
PG.1.5.3	Gayrimenkul Kamulaştırma İşlemi Talebin Encümende Değerlendirme Süreci	60 gün	60 gün	%3,5	%100



PG.1.5.4	Hisseli Tapu Kamulaştırma Talebin Encümende Değerlendirme Süreci	60 gün	60 gün	%3,5	%100
PG.1.5.5	Gayrimenkul Satın Alma Miktarı	800 ha	0	%3,5	%0
PG.1.5.6	Kamulaştırılacak Taşınmazların Belirlenmesi İşlemi Süresi	90 gün	90 gün	%3	%100
PG.1.5.7	Kamulaştırma Talebinde Kamu Yararı İncelemesi İşlemi Süresi	90 gün	90 gün	%3	%100
PG.1.5.8	Müstakil Parsel Bina Kamulaştırma Encümen Kararının Alınma Süresi	90 gün	90 gün	%3	%100
PG.2.7.11	Organik ve Doğal Ürünler Pazar Sayısı	1 adet	0	%2	%0
PG.2.7.11	Organik ve Doğal Ürünler Otopark Sayısı	1 adet	0	%1,5	%0
PG.7.18.1	Hisseli Taşınmaz ve Tescil İşlemi Talebin Değerlendirme Süresi	3 gün	3 gün	%3,5	%100
PG.7.18.2	İfraz ve Tevhid Sonucu Taşınmazın Tapu Tescil İşlemi Talebin Değerlendirme Süresi	2 gün	2 gün	%3,5	%100
PG.7.18.3	Encümenin İhale Komisyonunu Oluşturduğu İhale İşlemlerinin Yapılması Talebin Değerlendirme Süresi	3 gün	3 gün	%3,5	%100
PG.7.18.4	Taşınmaz Devir, Değişiklik, Geri Alma İşlemi Süresi	3 ay	3 ay	%3,5	%100
PG.7.18.5	Taşınmazların Tahsis Talep Süresi	2 ay	2 ay	%1,5	%100
PG.7.18.5	Taşınmazların Satış İşlem Süresi	3 ay	3 ay	%1	%100
PG.7.18.5	Taşınmazların Takas İşlem Süresi	3 ay	3 ay	%1	%100
PG.7.18.6	Uzlaşma Sürecinin Yürütülme Süresi	15 gün	15 gün	%3,5	%100
PG.7.18.7	Bağışlanan Taşınmaz İşlemleri (Şartlı veya Şartsız) Süresi	7 gün	7 gün	%3,5	%100
PG.7.18.8	Bedel Takdiri Yapılma Süresi	7 gün	7 gün	%3,5	%100
PG.7.18.9	Taşınmazın Tespit ve Değerlendirme Süresi	15 gün	15 gün	%3,5	%100

Tablo 3 Emlak ve İstimlak Müdürlüğü Performans Gerçekleştirmeleri

Fen İşleri Müdürlüğü

Dönemsel Birim Performansı	Yüzde	%68,50
Gösterge Sayısı	Adet	13

Kod	Performans Göstergesi	Hedef Değer	Gerçekleşen Değer	Ağırlık Notu	Sonuç
PG.1.6.1	Asfalt Serme Miktarı	10.000 ton	820 ton	%7,5	%8,20
PG.1.6.1	Asfalt Yama Miktarı	5.000 ton	4.354 ton	%5	%87,08
PG.1.6.2	Parke Yapım Miktarı	22.000 m ²	58.525 m ²	%7,5	%100
PG.1.6.2	Bordur Yapımı Miktarı	12.000 m	16.343 m	%5	%100
PG.1.6.3	Kaldırım Yapımı Miktarı	6.000 m ²	3.240 m ²	%5	%54
PG.1.6.3	Yol Yapımı Miktarı	50.000 m ²	28.584 m ²	%7,5	%51,17
PG.1.6.4	Taş Duvar Miktarı	3.000 m ³	0	%6,5	%0
PG.1.6.4	Perde Duvar Miktarı	2.000 m ³	5.831 m ³	%6	%100

PG.1.6.6	Açılan Yol Miktarı	20.000 m	30.582 m	%12,5	%100
PG.1.6.7	Kullanılan Tuz Miktarı	500 ton	1.750 ton	%12,5	%100
PG.2.7.11	Kapalı Pazar Yeri Sayısı	1 adet	0	%7,5	%0
PG.2.7.11	Yapılacak Otopark Sayısı	1 adet	0	%5	%0
PG.7.16.7	Bakım Onarım Maliyetlerinin Azalma Oranı	%10	%10	%12,5	%100

Tablo 4 Fen İşleri Müdürlüğü Performans Gerçekleştirmeleri

Hukuk İşleri Müdürlüğü		
Dönemsel Birim Performansı	Yüzde	%100
Gösterge Sayısı	Adet	3

Kod	Performans Göstergesi	Hedef Değer	Gerçekleşen Değer	Ağırlık Notu	Sonuç
PG.7.6.1	Açılan Davaların Kazanılma Oranı	%60	%73	%40	%100
PG.7.6.3	Tebliğat Ödeme Emri Sayısı	3 adet	48 adet	%30	%100
PG.7.6.4	Talebin Karşılama Oranı	%75	%100	%30	%100

Tablo 5 Hukuk İşleri Müdürlüğü Performans Gerçekleştirmeleri

İmar ve Şehircilik Müdürlüğü		
Dönemsel Birim Performansı	Yüzde	%96,99
Gösterge Sayısı	Adet	21

Kod	Performans Göstergesi	Hedef Değer	Gerçekleşen Değer	Ağırlık Notu	Sonuç
PG.1.1.1	1/1000 Ölçekli Yeni Uygulama İmar Planlarının Yapılması	297 ha	230 ha	%5	%77,50
PG.1.1.2	İmar Durumu Belgesi Talebin Karşılama Süresi	10 gün	5 gün	%4,75	%100
PG.1.1.3	Zemin Durumu Belgesi Talebin Karşılama Süresi	2 gün	1 gün	%4,75	%100
PG.1.1.4	Yapı Ruhsatına Esas Zemin Etüt Çalışması Arazi Kontrolü Talebin Karşılama Süresi	4 gün	4 gün	%4,75	%100
PG.1.1.5	Yapı Ruhsatına Esas Zemin Etüt Raporu Onayı Talebin Karşılama Süresi	30 gün	1 gün	%4,75	%100
PG.1.1.6	1/5000 Ölçekli Nazım İmar Planı Tekliflerinin Hazırlanması Talebin Karşılama Süresi	15 gün	14 gün	%4,75	%100
PG.1.1.7	1/5000 Ölçekli Nazım İmar Planlarına İtirazların KBB Gönderilmesi Talebin Karşılama Süresi	150 gün	14 gün	%4,75	%100
PG.1.1.8	Kurumumuza Yapılan 1/1000 Ölçekli Uygulama İmar Planı İtirazlarının Değerlendirilmesi Talebin Karşılama Süresi	45 gün	8 gün	%4,75	%100
PG.1.1.9	Vatandaşlar Tarafından Sunulan 1/1000 Ölçekli Uygulama İmar Planı Tadilatı Tekliflerinin	45 gün	45 gün	%4,75	%100



	Belediye Meclisine Sunulması Talebin Karşılama Süresi				
PG.1.1.10	Zemin Etüdü Yaptırılacak Alan Miktarı	450 ha	316 ha	%4,75	%70,22
PG.1.1.11	Projenin İncelenmesi ve Yapı Ruhsatının Düzenlenme Süresi	10 gün	9 gün	%4,75	%100
PG.1.1.12	Projenin İncelenmesi ve Eksiklerin Tamamlanması İçin Verilen Süre	20 gün	10 gün	%4,75	%100
PG.1.1.13	Hafriyat Taşıma Belgesi Verilme Süresi	2 gün	2 gün	%4,75	%100
PG.1.1.14	Asansör Onay Belgesi Verilme Süresi	3 gün	3 gün	%4,75	%100
PG.1.1.15	Gelen Taleplere Cevap Verilme Süresi	7 gün	7 gün	%4,75	%100
PG.1.2.2	Bina Cephe Yenileme İşlem Sayısı	20 adet	23 adet	%4,75	%100
PG.1.2.3	Cadde ve Sokak Yenileme İşlem Sayısı	30 adet	27 adet	%4,75	%90
PG.1.2.4	Proje Kontrol Süresi	1 gün	1 gün	%4,75	%100
PG.1.2.5	Tasarım ve Mimari Proje Hazırlanma Sayısı	3 adet	3 adet	%4,75	%100
PG.1.2.6	Riskli Yapı Tebligat, Muafiyet ve İlgili Diğer Büro İşleri Kontrol Süresi	180 gün	120 gün	%4,75	%100
PG.6.2.1	Termal Turizm Uygulanacak Projenin Tamamlanma Oranı	%15	%15	%4,75	%100

Tablo 6 İmar ve Şehircilik Müdürlüğü Performans Gerçekleştirmeleri

İnsan Kaynakları ve Eğitim Müdürlüğü

Dönemsel Birim Performansı	Yüzde	%82,30
Gösterge Sayısı	Adet	25

Kod	Performans Göstergesi	Hedef Değer	Gerçekleşen Değer	Ağırlık Notu	Sonuç
PG.7.14.1	Emeklilik, Terfi ve İntibak İşlemlerinin Yapılma Süresi	5 gün	4 gün	%6,25	%100
PG.7.14.2	Atama ve Görevlendirme İşlemleri Tamamlanma Süresi	10 gün	9 gün	%6,25	%100
PG.7.14.3	Disiplin İşlem Başlama ve Sonuçlandırma Süresi	45 gün	45 gün	%6,25	%100
PG.7.14.4	Kurul ve Komisyonlar Kurulması ve Revize Edilme Süresi	30 gün	30 gün	%6,25	%100
PG.7.14.5	Personelin Kişisel Bilgilerinin Güncellenme Sayısı	1 adet	1 adet	%6,25	%100
PG.7.14.6	Hizmet Alım Suretiyle İstihdam Edilen Personelin Kayıtlarının Kontrol Sayısı	1 adet	1 adet	%6,25	%100
PG.7.14.7	Stajyer İşlemlerinin Sonuçlandırılma Süresi	30 gün	30 gün	%6,25	%100
PG.7.14.8	İş Sağlığı ve Güvenliği Hizmetlerinin Koordinasyonu Toplantı Sayısı	12 adet	13 adet	%6,25	%100
PG.7.14.9	Personel İzinlerinin İzlenmesi İçin Hazırlanan Kurum Planı Sayısı	1 adet	0	%1	%0
PG.7.14.9	Personel İzinlerinin İzlenmesi İçin Hazırlanan Müdürlük Planı Sayısı	1 adet	1 adet	%1,25	%100



PG.7.14.9	Personel İzinlerinin Takibi Rapor Sayısı	4 adet	4 adet	%4	%100
PG.7.15.1	Eğitim İhtiyaç Analizlerinin Yapılma Sayısı	1 adet	1 adet	%6,25	%100
PG.7.15.2	Eğitim Taleplerin Karşılınması	%30	%45,5	%2,50	%100
PG.7.15.2	Eğitim Planı Sayısı	1 adet	1 adet	%1,25	%100
PG.7.15.2	Anketlerden Çıkan Eğitim Memnuniyet Oranı	%70	%75,4	%2,50	%100
PG.7.15.3	Eğitim Verilecek Personel Oranı	%60	%71,4	%2,50	%100
PG.7.15.3	Kişi Başı Verilen Eğitim Saati	10	5,43	%2,50	%54,30
PG.7.15.3	Memnuniyet Oranı	%70	%75,4	%1,25	%100
PG.7.15.4	Eğitim Sonrası Değerleme Anketlerinden Çıkan Memnuniyet Oranı	%65	%0	%6,25	%0
PG.7.15.5	ÇMA Ankete Katılanların Personel Sayısına Oranı	%60	%74,8	%2,50	%100
PG.7.15.5	Çalışanların Motivasyonun İçin Yapılan Etkinlik Sayısı	1 adet	1 adet	%2,50	%100
PG.7.15.5	Sosyal Etkinliklerden Memnuniyet Oranı	%70	%70,8	%1,25	%100
PG.7.15.6	Ödül Verilen Personel Sayısı	2 adet	0 adet	%6,25	%0,00
PG.7.15.7	Kişisel Gelişim ve Motivasyon Taleplerin Karşılınma Oranı	%65	%9,1	%3,25	%14
PG.7.15.7	Kişisel Gelişim ve Motivasyon Yapılacak Faaliyet Sayısı	3 adet	3 adet	%3	%100

Tablo 7 İnsan Kaynakları ve Eğitim Müdürlüğü Performans Gerçekleştirmeleri

Kültür ve Sosyal İşler Müdürlüğü		
Dönemsel Birim Performansı	Yüzde	%81,28
Gösterge Sayısı	Adet	25

Kod	Performans Göstergesi	Hedef Değer	Gerçekleşen Değer	Ağırlık Notu	Sonuç
PG.3.1.1	Belirli Gün ve Haftalarda Düzenlenen Program Sayısı	30 adet	22 adet	%4	%73,33
PG.3.1.2	Sempozyum, Seminer ve Gösteri Gibi Etkinlik Sayısı	30 adet	24 adet	%4	%80
PG.3.1.3	Milli ve Dini Bayramlarda Düzenlenen Etkinlik Sayısı	6 adet	4 adet	%4	%66,66
PG.3.1.4	Şehitleri Anma Etkinliği Etkinlik Sayısı	1 adet	1 adet	%4	%100
PG.3.1.5	Konser Sayısı	4 adet	21 adet	%4	%100
PG.3.1.6	Sanatsal ve Folklorik Sergiler Etkinlik Sayısı	4 adet	0 adet	%4	%0
PG.3.1.7	Verilen İftar Sayısı	20 adet	25 adet	%4	%100
PG.3.1.7	İftara Katılan Kişi Sayısı	50.000 kişi	60.000 kişi	%4	%100
PG.3.1.8	Resim, Şiir, Kompozisyon Yarışmaları Etkinlik Sayısı	1 adet	0 adet	%4	%0
PG.3.1.9	Düzenlenen Gezi Sayısı	25 adet	2 adet	%4	%12
PG.3.1.9	Gezilerden Memnuniyet Oranı	%70	%80	%4	%100
PG.3.1.10	Kütüphane Hizmetlerinden Yararlanan Kişi Sayısı	1.100 kişi	8.573 kişi	%4	%100



PG.3.1.11	Katılım Sağlanan Fuar Sayısı	2 adet	0 adet	%4	%0
PG.3.2.1	Halil İbrahim Aşevi Dağıtım Yapılan Öğün Sayısı	60.000 öğün	60.500 öğün	%4	%100
PG.3.2.2	İhtiyaç Sahiplerinin Tespit Edilmesi İnceleme Süresi	3 gün	3 gün	%4	%100
PG.3.2.2	İhtiyaç Sahiplerinin Tespit Edilmesi İnceleme Oranı	%100	%100	%4	%100
PG.3.2.3	Giysi Yardımı Yapılan Kişi Sayısı	350 adet	3.249 adet	%4	%100
PG.3.2.3	Gıda Yardımı Yapılan Kişi Sayısı	350 adet	819 adet	%4	%100
PG.3.2.3	Kırtasiye Yardımı Yapılan Kişi Sayısı	350 adet	359 adet	%4	%100
PG.3.2.3	Temizlik Malzemesi Yardımı Yapılan Kişi Sayısı	350 adet	350 adet	%4	%100
PG.3.2.3	Bakım ve Onarım Yardımların Karşılama Oranı	%80	%80	%4	%100
PG.3.2.4	Hayır, Çarşısı Talebin Karşılama Oranı	%80	%80	%4	%100
PG.3.2.5	Alo Yaşlıyım Evladım Karşılama Talep Sayısı	25 adet	25 adet	%4	%100
PG.3.3.1	Kardeş Şehir İlişkileri Karşılıklı Yapılan Ziyaret Sayısı	2 adet	2 adet	%4	%100
PG.3.4.1	Düzenlenecek Kültürel Kurs Sayısı	2 adet	2 adet	%4	%100

Tablo 8 Kültür ve Sosyal İşler Müdürlüğü Performans Gerçekleştirmeleri

Mali Hizmetler Müdürlüğü		
Dönemsel Birim Performansı	Yüzde	%97,14
Gösterge Sayısı	Adet	19

Kod	Performans Göstergesi	Hedef Değer	Gerçekleşen Değer	Ağırlık Notu	Sonuç
PG.7.6.2	Gönderilen Tebligat Sayısı	100 adet	48 adet	%5,5	%48
PG.7.6.2	Tebliğatlardan Tahsil Edilme Oranı	%50	%52,5	%5,5	%100
PG.7.7.1	Rapor Sayısı	1 adet	1 adet	%5,5	%100
PG.7.7.2	Tahakkuk/Tahsilat Oranı	%75	%80,44	%5,5	%100
PG.7.7.7	Kontrol Yapılan Ölçü Aletleri Sayısı	80 adet	92 adet	%5,5	%100
PG.7.8.1	Muhasebe Sistemi Rapor Sayısı	12 adet	12 adet	%5,5	%100
PG.7.8.2	Temel Mali Tablolar Rapor Sayısı	1 adet	1 adet	%5,5	%100
PG.7.8.3	Bütçe Rapor Sayısı	1 adet	1 adet	%5,5	%100
PG.7.8.3	Bütçe Rapor Hazırlanma Süresi	150 gün	145 gün	%6,5	%100
PG.7.8.4	Bütçe Uygulama Sonuçlarının Raporlanma Rapor Sayısı	1 adet	1 adet	%5,5	%100
PG.7.8.5	Aysonu Muhasebe İşlemleri Rapor Sayısı	12 adet	12 adet	%5,5	%100
PG.7.8.6	Muhtasar Beyanname Rapor Sayısı	12 adet	12 adet	%5,5	%100
PG.7.8.7	Dönemsonu Muhasebe İşlemleri Rapor Sayısı	1 adet	1 adet	%5,5	%100
PG.7.8.8	Taşınır Ve Taşınmaz Kayıtlarının Muhasebe Sistemi Rapor Sayısı	1 adet	1 adet	%5,5	%100
PG.7.8.9	Kesin Hesap - Yönetim Dönemi Hesapları Rapor Sayısı	1 adet	1 adet	%5,5	%100

PG.7.9.1	Bordro İcmal Rapor Sayı (Memur-İşçi-Sözleşmeli Memur)	12 adet	12 adet	%5,5	%100
PG.7.10.1	Bütçe Uygulamasının Yürütülmesi Rapor Sayısı	12 adet	12 adet	%5,5	%100
PG.7.10.2	Ödenek Aktarma İşlemleri Talebin Karşılama Oranı	%100	%100	%5,5	%100
PG.7.10.3	Ek Ödenek ve Yedek Ödenek Kullanım Talebin Karşılama Oranı	%100	%100	%5,5	%100

Tablo 9 Mali Hizmetler Müdürlüğü Performans Gerçekleştirmeleri

Özel Kalem Müdürlüğü		
Dönemsel Birim Performansı	Yüzde	%98,33
Gösterge Sayısı	Adet	10

Kod	Performans Göstergesi	Hedef Değer	Gerçekleşen Değer	Ağırlık Notu	Sonuç
PG.3.2.6	Yardım Yapılan Aile Sayısı	120 adet	100 adet	%10	%83,33
PG.4.1.1	Muhtarlar, Meslek Odaları Ve Temsilcileri, STK Toplantı Sayısı	72 adet	174 adet	%10	%100
PG.6.1.1	Kariyer İstihdam Ofisi İstihdam Oranı	%10	%41	%10	%100
PG.6.1.2	İstihdam Proje Sayısı	1 adet	1 adet	%10	%100
PG.7.2.1	Dar Kapsamlı İlçe Protokolü Toplantı Sayısı	12 adet	41 adet	%10	%100
PG.7.2.2	Geniş Kapsamlı İlçe Protokolü Toplantı Sayısı	7 adet	31 adet	%10	%100
PG.7.2.3	Belirli Gün ve Haftalar Organizasyon Sayısı	7 adet	23 adet	%10	%100
PG.7.2.4	Başkan Yardımcıları ile YGG Toplantı Sayısı	52 adet	52 adet	%10	%100
PG.7.2.5	Birim Müdürleri ile YGG Toplantı Sayısı	52 adet	52 adet	%10	%100
PG.7.2.6	Başkan Yardımcılarının Bağlı Birim Müdürleri Toplantı Sayısı	52 adet	52 adet	%10	%100

Tablo 10 Özel Kalem Müdürlüğü Performans Gerçekleştirmeleri

Park ve Bahçeler Müdürlüğü		
Dönemsel Birim Performansı	Yüzde	%100
Gösterge Sayısı	Adet	12

Kod	Performans Göstergesi	Hedef Değer	Gerçekleşen Değer	Ağırlık Notu	Sonuç
PG.1.6.8	Dekoratif Sembol ve Anıt Sayısı	1 adet	2 adet	%8	%100
PG.2.7.1	Park Alanları Yapımı	10.000 m ²	25.610 m ²	%9	%100
PG.2.7.1	Mevcut Parklarda Bakım ve Onarım	100 adet	213 adet	%9	%100
PG.2.7.2	Yapılacak Spor Sahası Sayısı	1 adet	9 adet	%8	%100
PG.2.7.3	Ağaç Dikimi	2.500 adet	5.000 adet	%8	%100
PG.2.7.4	Arttırılan Yeşil Alan Miktarı	0,15 m ²	0,65 m ²	%8	%100

PG.2.7.5	Kentsel Peyzaj Bakım İşlemi	10.000 m ²	15.250 m ²	%8	%100
PG.2.7.6	Çim ve Yabani Otlar Mücadele Alanı	5.000 daa	5.000 daa	%9	%100
PG.2.7.7	Yapılacak Aydınlatma Uzunluğu	300 m	1.260 m	%8	%100
PG.2.7.8	Yapılacak Konak Sayısı	1 adet	1 adet	%9	%100
PG.2.7.9	Yapılacak Spor ve Yaşam Merkezi Sayısı	1 adet	1 adet	%8	%100
PG.4.3.1	Cenaze Hizmetlerinin Memnuniyet Oranı	%95	%100	%8	%100

Tablo 11 Park ve Bahçeler Müdürlüğü Performans Gerçekleştirmeleri

Sağlık İşleri Müdürlüğü		
Dönemsel Birim Performansı	Yüzde	%100
Gösterge Sayısı	Adet	7

Kod	Performans Göstergesi	Hedef Değer	Gerçekleşen Değer	Ağırlık Notu	Sonuç
PG.2.3.1	Tıbbi Malzeme ve Bez Yardımı Taleplerin Karşılama Oranı	%92	%100	15	%100
PG.2.3.2	Evde Sağlık Hizmetleri taleplerin karşılama oranı	%90	%100	15	%100
PG.2.4.1	Personel Sağlık ve İş Güvenliği Toplantı Sayısı	12 adet	12 adet	15	%100
PG.2.4.2	Vatandaşa Sağlık Hizmeti Tarama sayısı	2 adet	2 adet	15	%100
PG.2.4.3	Nöbetçi Eczane Bilgilendirme Formu Sayısı	52 adet	52 adet	10	%100
PG.2.5.1	Sahipli-Sahipsiz Hayvan Muayene Taleplerin Karşılama Oranı	%90	%100	15	%100
PG.2.5.2	Tıbbi Müdahale Taleplerin Karşılama Oranı	%85	%100	15	%100

Tablo 12 Sağlık İşleri Müdürlüğü Performans Gerçekleştirmeleri

Strateji Geliştirme Müdürlüğü		
Dönemsel Birim Performansı	Yüzde	%90
Gösterge Sayısı	Adet	23

Kod	Performans Göstergesi	Hedef Değer	Gerçekleşen Değer	Ağırlık Notu	Sonuç
PG.7.11.1	Bütçe - Performans Programının Hazırlanma Süresi	150 gün	150 gün	%5	%100
PG.7.11.2	Performans Programı Hazırlanan Rapor Sayısı	4 adet	1 adet	%2	%25
PG.7.11.2	Performans Programı Raporunun Hazırlanma Süresi	90 gün	60 gün	%3	%100
PG.7.11.3	Faaliyet Raporu Sayısı	1 adet	1 adet	%5	%100
PG.7.11.4	İç kontrol toplantı Sayısı	6 adet	8 adet	%5	%100
PG.7.11.4	İç Kontrol Hazırlama Süresi	180 gün	165 gün	%5	%100
PG.7.11.5	İç Kontrol İzleme Değerlendirme Toplantı Sayısı	3 adet	3 adet	%3	%100

PG.7.11.5	İç Kontrol Hazırlanan Rapor Sayısı	3 adet	3 adet	%2	%100
PG.7.12.1	Önerilerin Değerlendirme oranı	%100	%0	%5	%0
PG.7.12.2	Yönetimin Gözden Geçirme Toplantı Sayısı	1 adet	1 adet	%5	%100
PG.7.12.3	Süreç iyileştirme Toplantı Sayısı	1 adet	1 adet	%5	%100
PG.7.12.4	EFQM Kıyaslama Sayısı	2 adet	2 adet	%5	%100
PG.7.12.5	İç Tetkik Sayısı	1 adet	1 adet	%5	%100
PG.7.1.2.6	Yapılan Dış Paydaş Anket Sayısı	1 adet	1 adet	%5	%100
PG.7.12.7	ISO 9001 Kalite Yönetim Sistemi Dış Tetkik Sayısı	1 adet	1 adet	%5	%100
PG.7.12.8	ISO 14001 Çevre Yönetim Sistemi Dış Tetkik Sayısı	1 adet	1 adet	%5	%100
PG.7.12.9	OHSAS 18001 İş Sağlığı ve Güvenliği Yönetim Sistemi Dış Tetkik	1 adet	1 adet	%5	%100
PG.7.13.1	AB ve Diğer Dış Kaynak Proje Başvuru Sayısı	2 adet	1 adet	%5	%50
PG.7.13.2	Yatırım Planlarının ve Teşvik İşlemlerinin Takibi Proje sayısı	1 adet	1 adet	%5	%100
PG.7.13.3	MARKA ve Diğer Bölgesel Kalkınma Ajanları Proje sayısı	1 adet	1 adet	%5	%100
PG.7.13.4	Kurumsal Projelerin Üretilmesi Proje sayısı	1 adet	1 adet	%5	%100
PG.7.16.1	İhale işlem Sayısı	50 adet	54 adet	%3	%100
PG.7.16.1	Bir Önceki Yıla Göre İptal Edilen İhale Sayısının Azaltılma Oranı	%10	%15	%2	%100

Tablo 13 Strateji Geliştirme Müdürlüğü Performans Gerçekleştirmeleri

Temizlik İşleri Müdürlüğü

Dönemsel Birim Performansı	Yüzde	%100
Gösterge Sayısı	Adet	15

Kod	Performans Göstergesi	Hedef Değer	Gerçekleşen Değer	Ağırlık Notu	Sonuç
PG.2.1.1	Toplanan Evsel Atık Miktarı	26.000 ton	32.530 ton	%8	%100
PG.2.1.2	Temizlen Cadde ve Sokak Uzunluğu	800 km	1200 km	%7	%100
PG.2.1.3	Temizlenen Pazar Yeri Sayısı	11 adet	11 adet	%6,5	%100
PG.2.1.4	Yıkılan Yol Miktarı	100 km	140 km	%6,5	%100
PG.2.1.5	Toplanan Hafriyat Miktarı	10.000 ton	16.555 ton	%7	%100
PG.2.1.6	Temizlik Hizmeti Verilen Kamusal Hizmet Sağlayan Kurum ve Kuruluşlar	85 adet	86 adet	%6,5	%100
PG.2.1.7	Bakım ve Onarımları Yapılan Konteyner Sayısı	350 adet	720 adet	%6,5	%100
PG.2.1.8	Rehabilitasyon Merkezine Gönderilen Sahipsiz Hayvan Sayısı	1.000 adet	1.152 adet	%6,5	%100
PG.2.1.9	Temizlik Yapılan Dere Alanı	5.000 m	6.500 m	%6,5	%100
PG.2.2.1	Çevre ve Geri Dönüşüm Eğitimlerinde Ulaşılan Kişi Sayısı	1.250 kişi	1.252 kişi	%6,5	%100

PG.2.2.2	Toplanan AEEE Miktarı	500 kg	2.730 kg	%6,5	%100
PG.2.2.3	Toplanan Ambalaj Atığı Miktarı	4.000 ton	4.395 ton	%6,5	%100
PG.2.2.4	Toplanan Bitkisel Atık Yağ Miktarı	1.250 kg	1.533 kg	%6,5	%100
PG.2.2.5	Toplanan Atık Pil Miktarı	1.000 kg	3.299 kg	%6,5	%100
PG.2.2.6	Çevre Denetim Sayısı	250 adet	360 adet	%6,5	%100

Tablo 14 Temizlik İşleri Müdürlüğü Performans Gerçekleştirmeleri

Yapı Kontrol Müdürlüğü		
Dönemsel Birim Performansı	Yüzde	%100
Gösterge Sayısı	Adet	18

Kod	Performans Göstergesi	Hedef Değer	Gerçekleşen Değer	Ağırlık Notu	Sonuç
PG.1.2.1	Basit Tamir ve Tadilat İzin İşlemleri Talebin Karşılanması	7 gün	4 gün	%6,25	%100
PG.1.3.1	Enerji Kimlik Belgesinin Kontrol İşlemi Belgenin Kontrol İşlemi	1 gün	1 gün	%6,25	%100
PG.1.3.2	Hakediş Dosyalarının Kontrol İşlemi	5 gün	3 gün	%6,25	%100
PG.1.3.3	İş Bitirme Belgesi Dosyalarının Kontrol İşlemi	5 gün	5 gün	%6,25	%100
PG.1.3.4	İş Deneyim Belgesi Dosyalarının Kontrol İşlemi	7 gün	7 gün	%6,25	%100
PG.1.3.5	Kaçak Yapı Tespiti Süresi	5 gün	5 gün	%6,25	%100
PG.1.3.6	Kat İrtifakı ve Mülkiyeti Onaylama Talebin Karşılanması	5 gün	5 gün	%6,25	%100
PG.1.3.7	Ruhsat Ve Ruhsat Eklerine Aykırı Yapı Tespiti İşlemi Talebin Karşılanması	5 gün	5 gün	%6,25	%100
PG.1.3.8	Ruhsatsız veya İmar Mevzuatlarına Aykırı Yapılar İçin Yasal İşlem Başlatılması Süresi	15 gün	15 gün	%6,25	%100
PG.1.3.9	Seviye Tespit Tutanağı Talebin Onaylanma Süresi	5 gün	5 gün	%6,25	%100
PG.1.3.10	İnşaatların Fesih İşlemlerin Tamamlanma Süresi	1 gün	1 gün	%3,25	%100
PG.1.3.10	İnşaat Faaliyetlerinin Durdurulma Süresi	3 gün	3 gün	%3	%100
PG.1.3.11	Vatandaş Talep ve Şikâyetlerinin Karşılanma Süresi	15 gün	15 gün	%6,25	%100
PG.1.3.12	Yapı Kullanım Belgesinin Verilme Süresi	15 gün	15 gün	%6,25	%100
PG.1.3.13	Yapı Kullanma İzin Belgesi Uygunluk Kontrol İşlemlerinin Yapılma Süresi	3 gün	3 gün	%6,25	%100
PG.1.3.14	Yıkım Yapılacak Saha	10 gün	10 gün	%6,25	%100
PG.1.3.15	Yanan Yıkılan Belgesi Düzenlenme Süresi	7 gün	7 gün	%3,25	%100
PG.1.3.15	Yanan Yıkılan Belgesi Verilme Süresi	5 gün	5 gün	%3	%100

Tablo 15 Yapı Kontrol Müdürlüğü Performans Gerçekleştirmeleri

Yazı İşleri Müdürlüğü		
Dönemsel Birim Performansı	Yüzde	%100
Gösterge Sayısı	Adet	10

Kod	Performans Göstergesi	Hedef Değer	Gerçekleşen Değer	Ağırlık Notu	Sonuç
PG.4.4.1	Nikâh İşlemlerinin Gerçekleştirilmesi	---	---	%10	%100
PG.4.4.2	Nikâh Salonunun Düzen ve İntizamının Sağlanması	---	---	%10	%100
PG.7.3.1	Meclis kararlarının İletilme Süresi	7 gün	7 gün	%10	%100
PG.7.3.2	Encümen Gündeminin Hazırlanma Süresi	1 gün	1 gün	%10	%100
PG.7.3.3	Encümen kararlarının yazılması	7 gün	7 gün	%10	%100
PG.7.3.4	Encümen kararlarının ilgili müdürlüklere iletilme Süresi	7 gün	7 gün	%10	%100
PG.7.4.1	Gelen Evrak Sistemden Gönderilme Süresi	1 gün	1 gün	%10	%100
PG.7.4.2	Giden evrak Sistemden Gönderilme Süresi	1 gün	1 gün	%10	%100
PG.7.4.3	Saklama Süresi Dolmuş Evrakların imhası	60 gün	60 gün	%10	%100
PG.7.5.1	Bimer Yazılarının Sistemden Gönderilme Süresi	15 gün	15 gün	%10	%100

Tablo 16 Yazı İşleri Müdürlüğü Performans Gerçekleştirmeleri

Zabıta Müdürlüğü		
Dönemsel Birim Performansı	Yüzde	%89,2
Gösterge Sayısı	Adet	8

Kod	Performans Göstergesi	Hedef Değer	Gerçekleşen Değer	Ağırlık Notu	Sonuç
PG.5.1.1	Denetlenecek İş Yeri Sayısı	1.210 adet	870 adet	%10	%72
PG.5.1.1	Şikâyetlerin cevaplanma süresi	3 gün	3 gün	%10	%100
PG.5.1.2	İlgili Birimler ve Kamu Kurumlarınca Talep Edilmesi Halinde Refakat Talebin Karşılama Oranı	%80	100	%20	%100
PG.5.1.3	Vatandaş Talep ve Şikâyetleri Talebin Karşılama Oranı	2 gün	2 gün	%20	%100
PG.5.1.4	Tören ve Organizasyonlarda Alan Güvenliği Sağlanan Faaliyet Sayısı	15 adet	9 adet	%20	%60
PG.5.2.1	GSM olumlu durumunda cevap verme süresi	5 gün	5 gün	%7	%100
PG.5.2.1	SM olumlu durumunda cevap verme süresi	1 gün	1 gün	%7	%100
PG.5.2.1	Hafta Tatili Ruhsatı verilmesi	1 gün	1 gün	%6	%100

Tablo 17 Zabıta Müdürlüğü Performans Gerçekleştirmeleri

PERFORMANS SONUÇLARININ DEĞERLENDİRİLMESİ

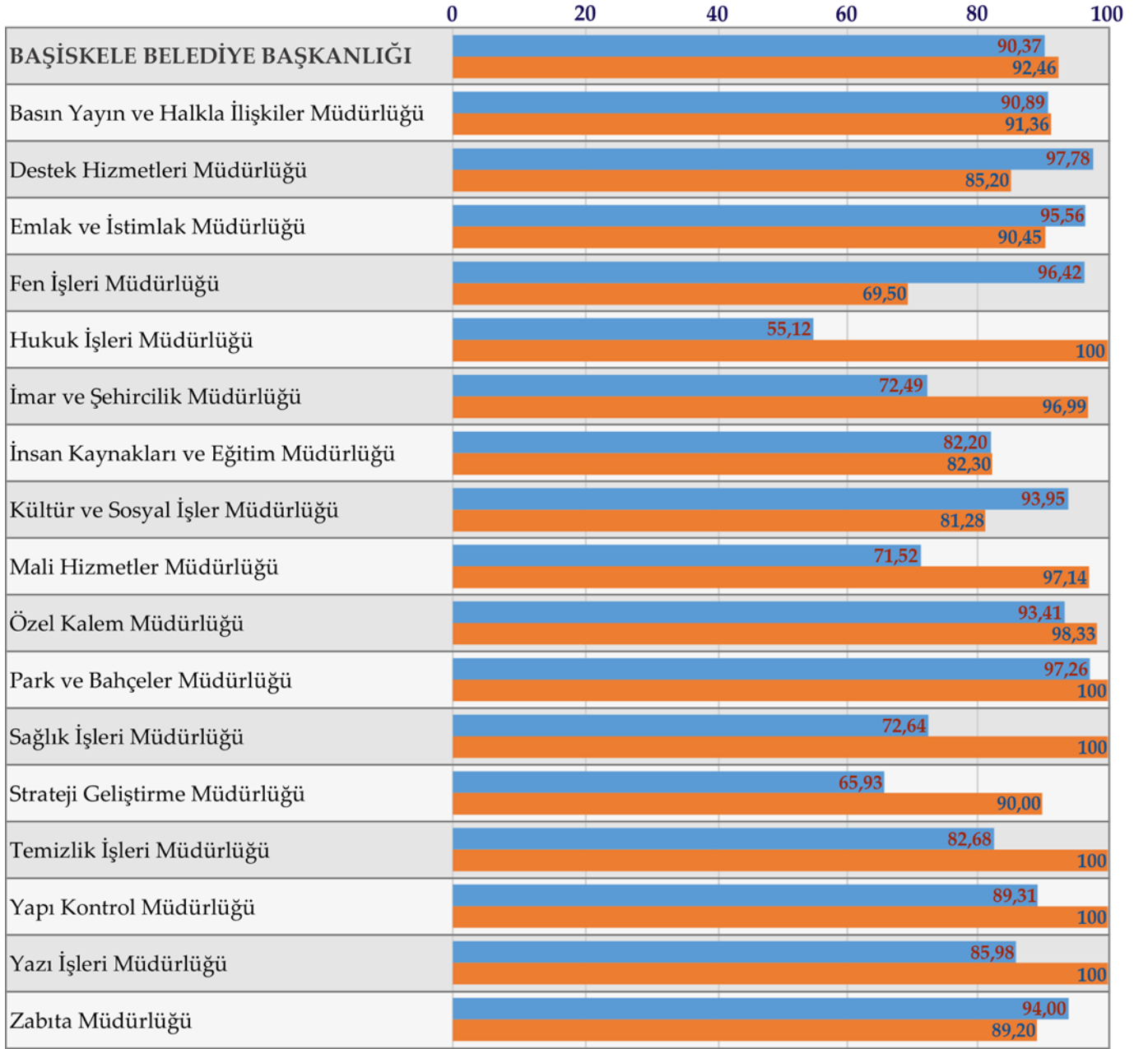
Başiskele Belediyesi 2016 yılı performansına ilişkin birimler düzeyinde ve kurumsal düzeyde performans sonuçlarının gerçekleşmeleri ve sonuçlarını içermektedir.

Raporda öncelikle birimlerin ilgili dönem içinde kaç adet performans göstergesi ile performans ölçümünün yapıldığı, birim performans sonuçları tablosu ve grafiği ile genel sonuçlar özetlenmiştir. Daha sonra ise birimler bazında genel performans sonucu, kurumsal performans sonucu, performans gösterge sayısı ve performans sıralama verilerine yer verildikten sonra birime ait detaylı performans hedefleri ve sonuçlarına ilişkin performans sonuç tabloları ile hedeflere ilişkin detaylı bilgiler verilmiştir. Değerlendirmede müdürlüklerin vermiş olduğu bilgi ve belgeler sistem üzerinden değerlendirilerek puanlama yapılmıştır. Performans sonuç tablolarında, performans hedeflerinin faaliyetlere göre ağırlık puanı kullanılarak hesaplanarak gerçekleştirme oranı hesaplandı. Performans sonuçları tablosunda müdürlükler alfabetik sıralamaya göre yazıldı.

Performans Programı 7 alan, 7 stratejik amaç, 55 hedef ve 245 faaliyette 297 performans göstergesinden oluşmaktadır. 2016 yılı Performans sonuçları tablosu müdürlüklerin verdiği faaliyet ve hedef bilgileri doğrultusunda 100 puan üzerinden yüzdelik olarak değerlendirilerek hazırlandı.

Müdürlük Adı	Gerçekleşme Oranı (%)	Performans Gerçekleştirme (%)
Başiskele Belediye Başkanlığı	%90,37	%92,46
Basın Yayın ve Halkla İlişkiler Müdürlüğü	%90,89	%91,36
Destek Hizmetleri Müdürlüğü	%97,78	%85,20
Emlak ve İstimlak Müdürlüğü	%96,56	%90,45
Fen İşleri Müdürlüğü	%96,42	%69,50
Hukuk İşleri Müdürlüğü	%55,12	%100
İmar ve Şehircilik Müdürlüğü	%72,49	%96,99
İnsan Kaynakları ve Eğitim Müdürlüğü	%82,20	%82,30
Kültür ve Sosyal İşler Müdürlüğü	%93,95	%81,28
Mali Hizmetler Müdürlüğü	%71,52	%97,14
Özel Kalem Müdürlüğü	%93,41	%98,33
Park ve Bahçeler Müdürlüğü	%97,26	%100
Sağlık İşleri Müdürlüğü	%72,64	%100
Strateji Geliştirme Müdürlüğü	%65,93	%90
Temizlik İşleri Müdürlüğü	%82,68	%100
Yapı Kontrol Müdürlüğü	%89,31	%100
Yazı İşleri Müdürlüğü	%85,98	%100
Zabıta Müdürlüğü	%94,00	%89,20

Tablo 18 Bütçe ve Performans Gerçekleştirme Durumu



Şekil 1 Bütçe ve Performans Gerçekleşme Durumu

■ Bütçe Gerçekleşme Oranı (%)

■ Performans Gerçekleşme Oranı (%)